

# S2E Browser 使用說明

## 用途

透過 S2E Browser 搜尋同網域 S2E Module 的 IP Address 。

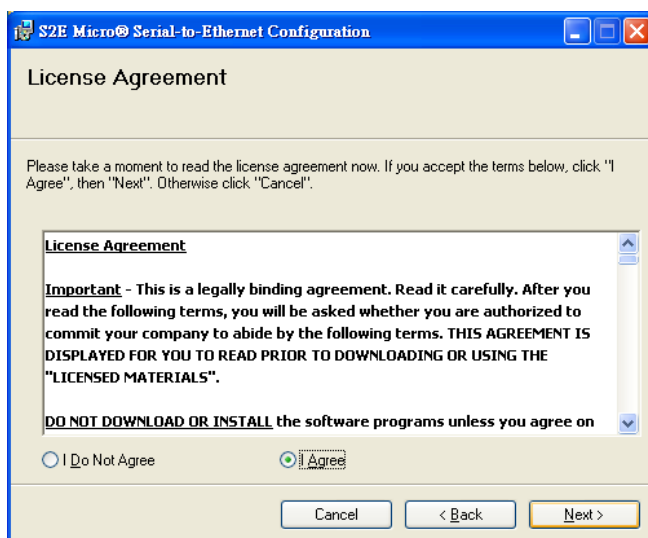
## 步驟一

請先安裝 “S2E-conf-5821.msi” 。

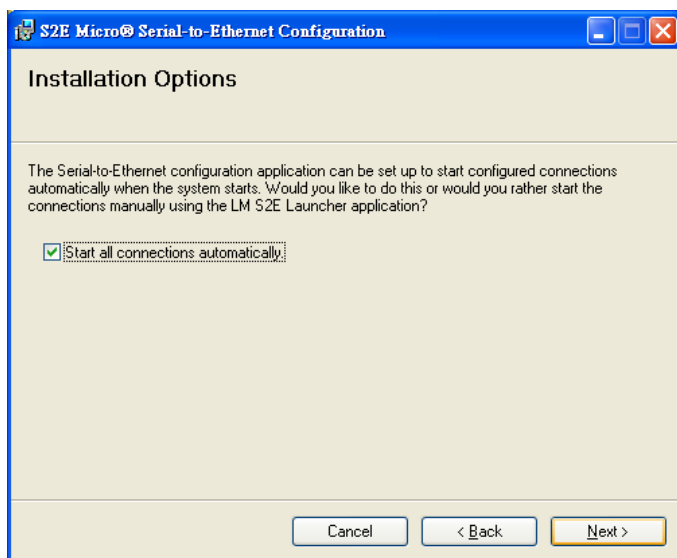
按 Next



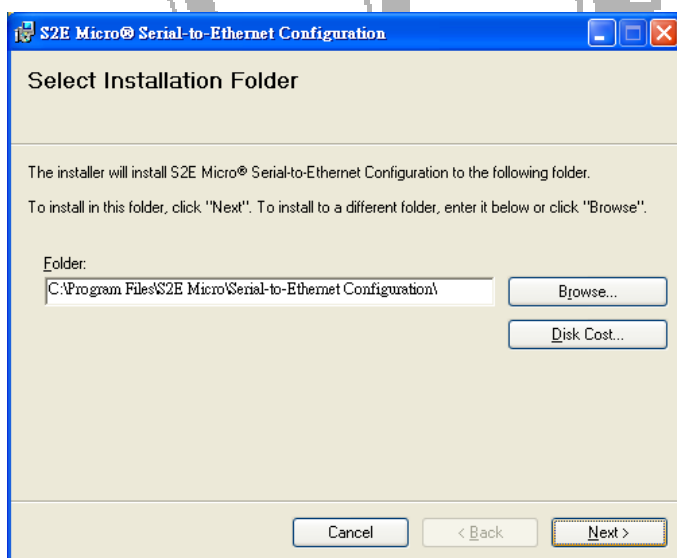
點選 I Agree 後按 Next



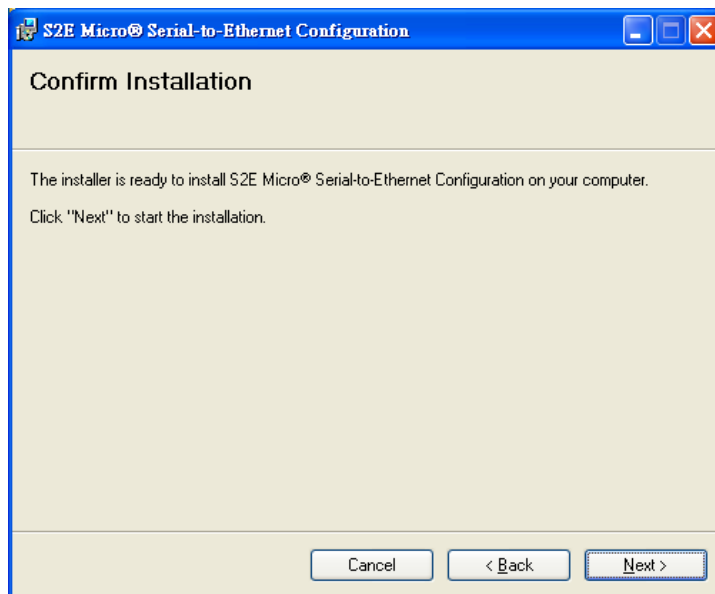
勾選 Start all connections automatically 後按 Next



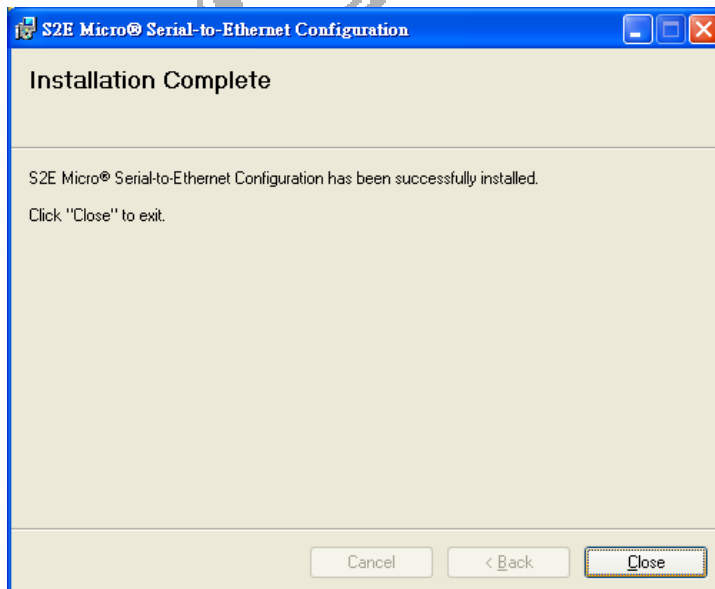
選擇要安裝磁碟機按路徑後按 Next



請按 Next



安裝完畢後按 Close 及安裝完畢

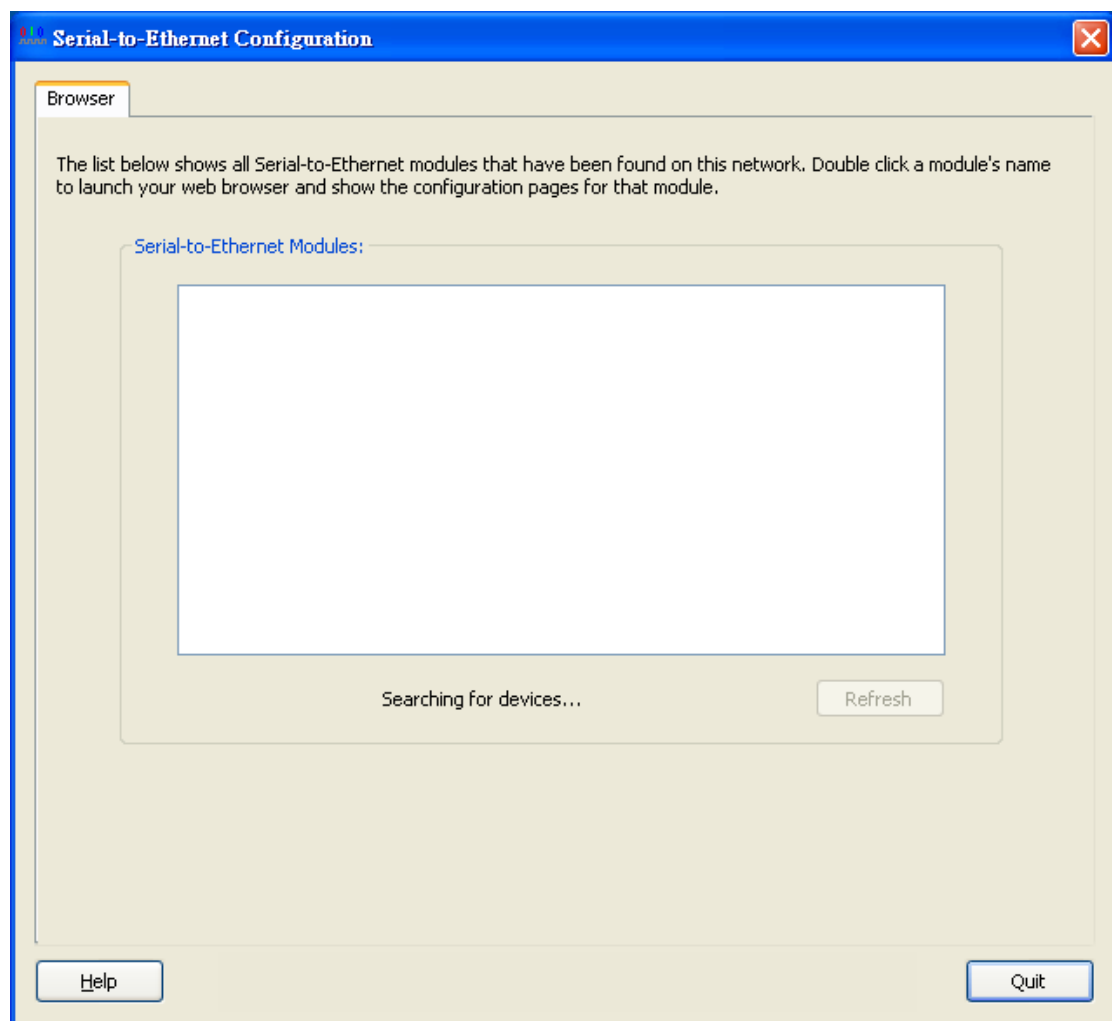


## 步驟二

開啟檔案路徑“ 程式集 >> S2E Micro >> S2E Browser” 。

## 步驟三

開啟“ S2E Browser” (請先將 S2E Module 與 Router 或電腦連接)

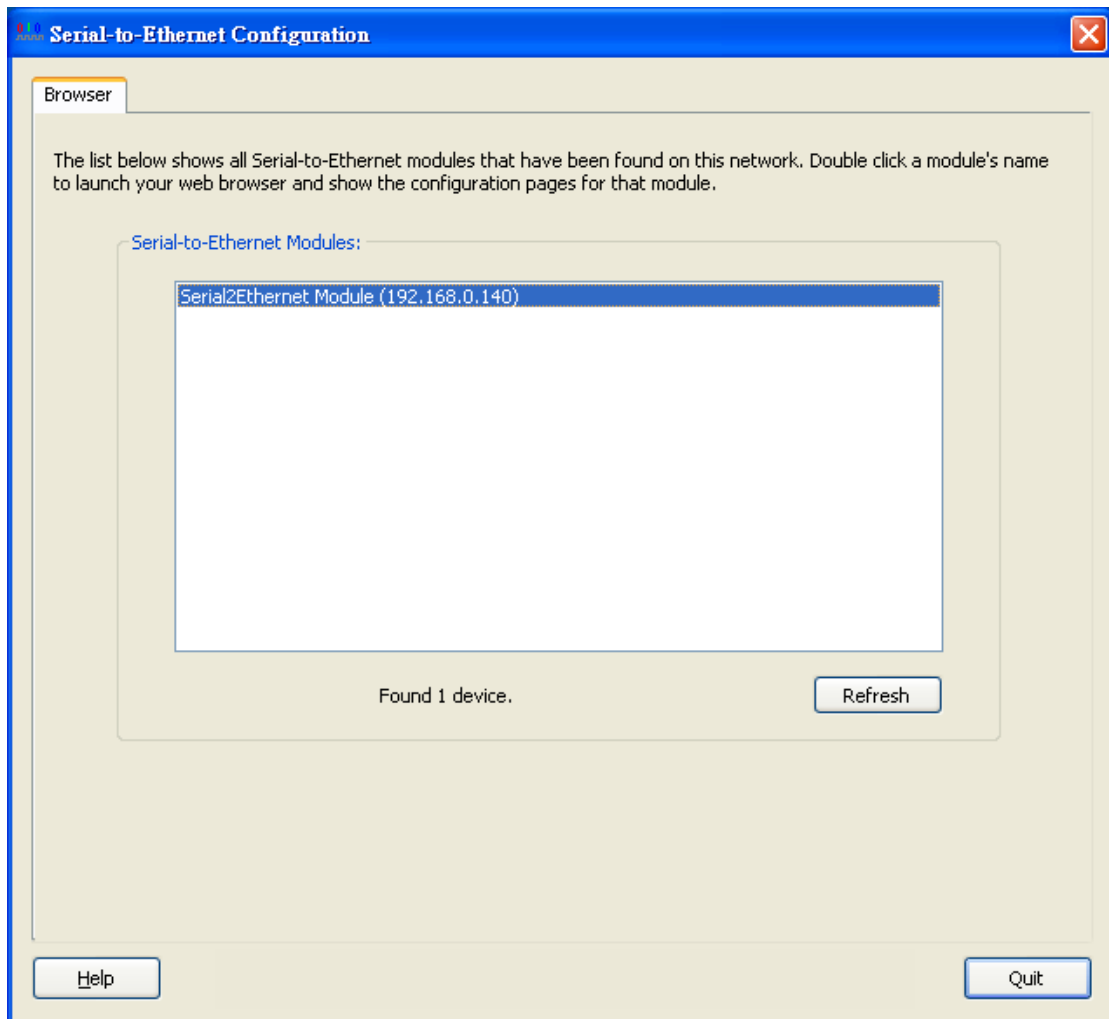


若沒有找到同網域的 IP 請按 Refresh 重新搜尋。

**注意! 使用“ S2E Browser” 請先關閉防毒軟體**

## 步驟四

同區段的 S2E Module 將會依依顯示於 S2E Browser



直接點選 IP 位置即可進入網頁設定畫面

